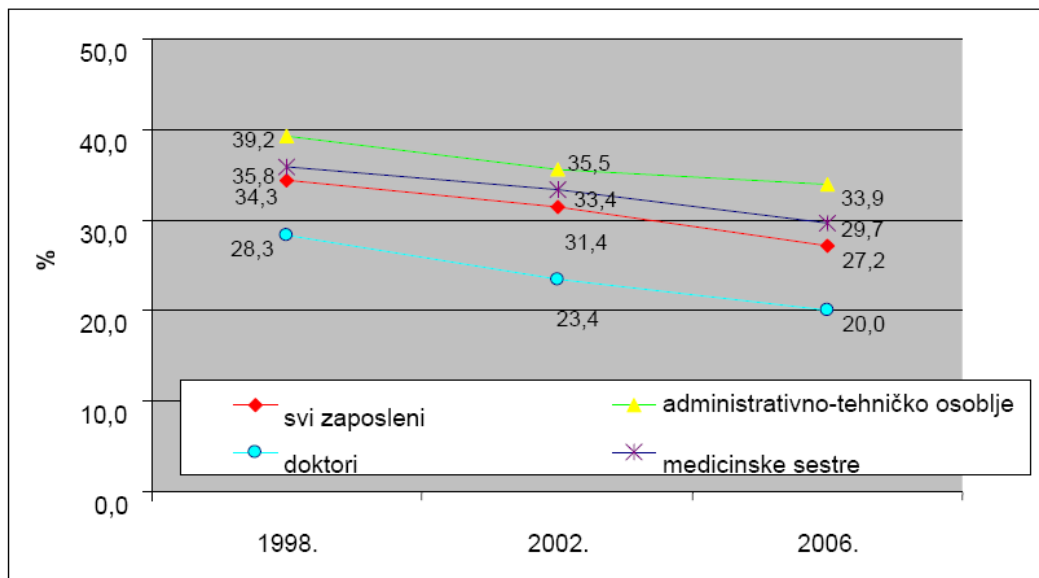


Navika pušenja u zdravstvenim ustanovama Koprivničko-križevačke županije

Zavod za javno zdravstvo Koprivničko-križevačke županije proveo je istraživanje o proširenosti navike pušenja među djelatnicima u zdravstvenim ustanovama Koprivničko-križevačke županije.

Istraživanjem je utvrđeno da u zdravstvenim ustanovama Koprivničko-križevačke županije puši 27,2% osoba. Još uvijek najviše puši administrativno-tehničko osoblje s udjelom od 34%. U nešto manjem postotku puše medicinske sestre 29,7%, ali još uvijek više nego liječnici čiji je udjel od 20%.

Navika pušenja u zdravstvenim ustanovama Koprivničko-križevačke županije



Općenito možemo reći da je trend pušenja cigareta je u opadanju više u muškaraca nego u žena, više u starijih nego u mlađih, više u zdravstvenih nego u nezdravstvenih radnika više u doktora nego u sestara.